

Кіру билеті



**Жалпак құрттар
типі - Plathelminthes**

ТИПТІҢ НЕГІЗГІ ЕРЕКШЕЛІКТЕРІ

- ✘ Екі жақты симметриялы
- ✘ Үшқабатты (экто-энто – мезодерма)
- ✘ Денесі арқа-құрсақ бағытында қысыңқы / жапырақ, тақта, таспа тәріздес/.
- ✘ Қуыссыз, паренхималы жануарлар: ішкі мүшелері арасындағы кеңістікті мезодермадан пайда болған дәнекер тканьдер немесе көптеген клеткалары бар паренхима толтырып тұрады (Паренхима мүшелер аралығындағы барлық кеңістікті алып тұрады. Ол тірек қызметін атқарады. Оның зат алмасудағы рөлі зор және қорек заттар жиналатын орны боп саналады).

- ✘ **Тері** –ет қапшығының болуы /сақина тәріздес, ұзына бойы ет талшықтары/
- ✘ **Ас қорыту жүйесі:** эктодермальды алдыңғы ішектен және тұйықталған тармақталған ортаңғы ішектен тұрады
- ✘ **Нерв жүйесі: Ортогон типті.** Нерв түйінінен және одан денесінің артқы жағына қарай жүретін, өзара сақина тәріздес өсінділермен байланысатын нерв бағаналарынан (комиссуралар) тұрады
- ✘ **Қан айналу және тыныс алу жүйелері болмайды**
- ✘ **Зәр шығару жүйесі:** Протонефридия (жұлдыз тәрізді)

- ✘ (жұлдыз тәрізді клеткалармен аяқталатын тармақталған каналдар)
- ✘ Гермофродиттер
- ✘ Жыныс жүйесі күрделі

**Жалпақ құрттар типі - Plathelminthes
– 5 классқа бөлінеді:**



1. Кірпікшелі құрттар (Turbellaria)



2. Сорғыштар немесе трематодтар (Trematoda)



3. Моногенеи (Monogenoidea)

4. Таспа құрттар (Cestoda)

5. Цестодатәрізділер (Cestodaria)

Кірпікшелі құрттар класы (Turbellaria)

еркін тіршілік ететін теңіздік немесе тұщы сулық, кейде құрлықтық жануарлар

денесі жапырақ пішінді

тері – ет қапшығы (көптеген тері бездері және ет талшықтары бар бірқабатты кірпікшелі эпителий)

жарық бағытын өзгертуші таяқшалар рабдиттері болады

сипап – сезу мүшелері терісі, сонымен қатар денесінің алдыңғы ұшында орналасқан жұп қармалауыштары

механикалық және химиялық тітіркенулерді денесіндегі кірпікшелері арқылы қабылдайды

тепе – теңдікті сақтау мүшелері тұйық қапшық түріндегі –статоцисталар

көру мүшелері – жұп қарапайым көздер

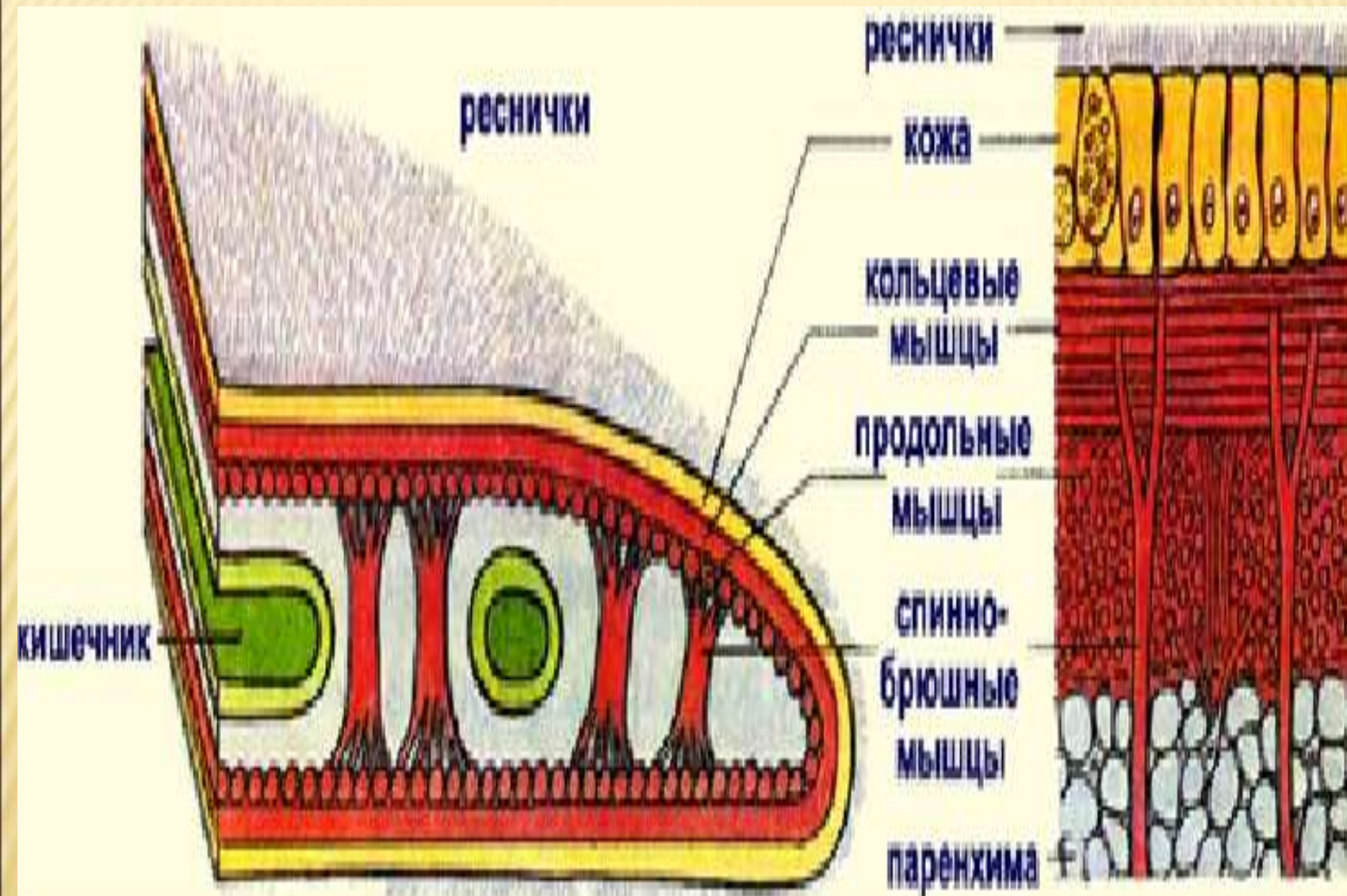
гермафродиттер



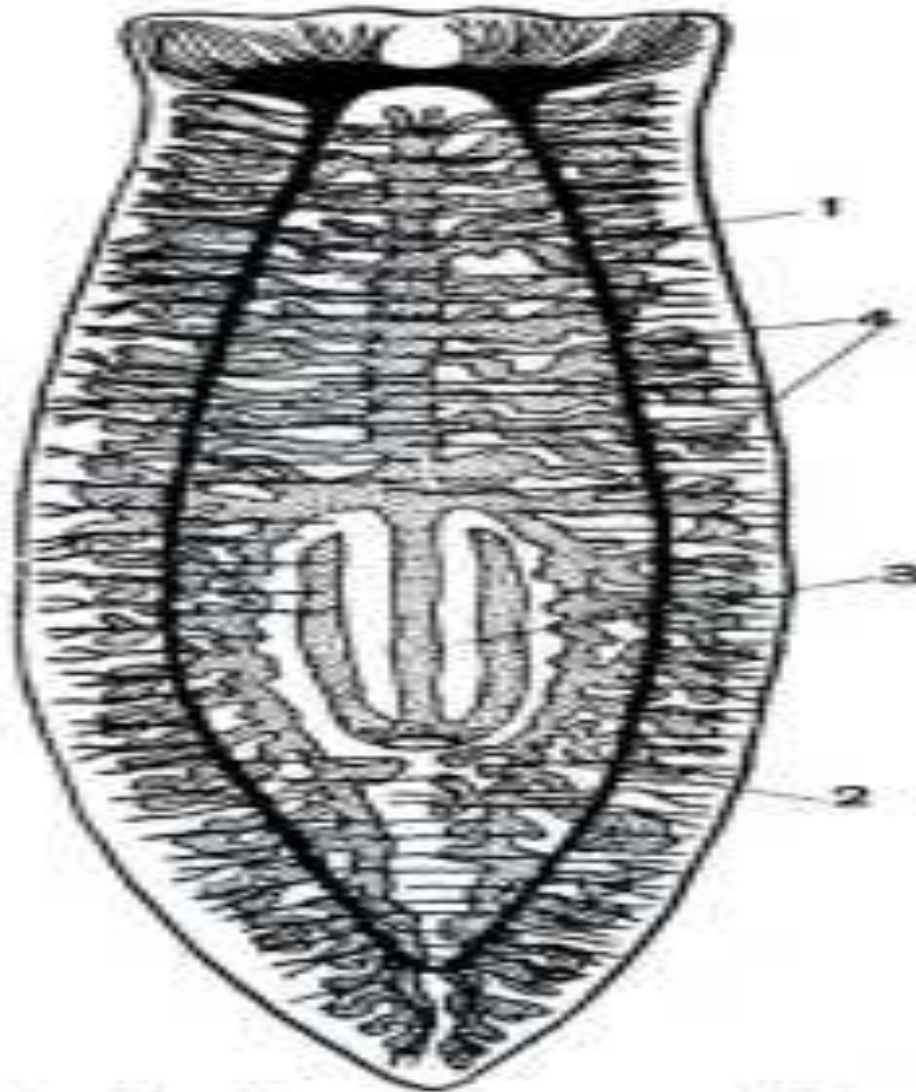
СЫРТҚЫ ҚҰРЫЛЫСЫ



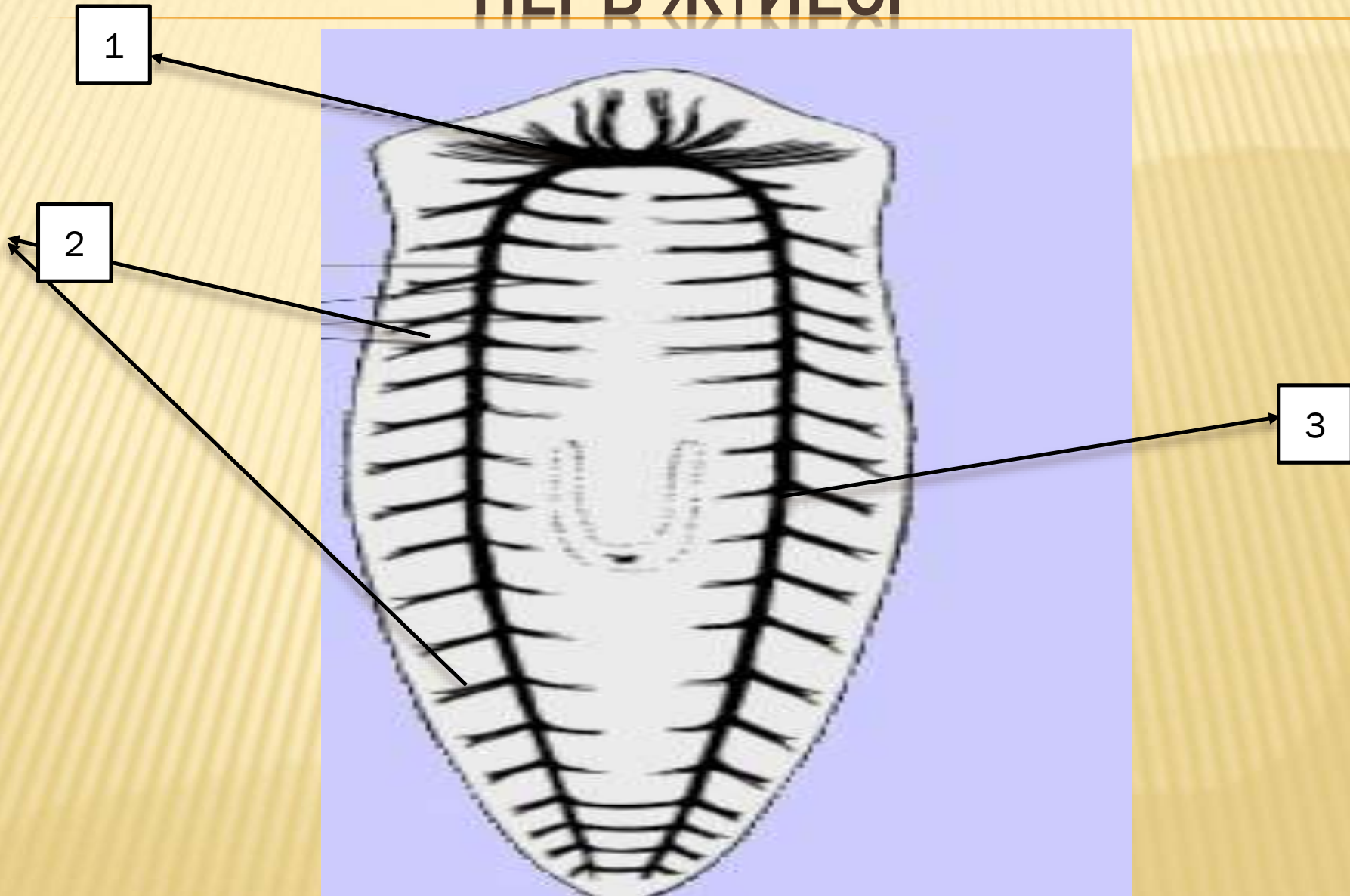
Тері ет қапшығы



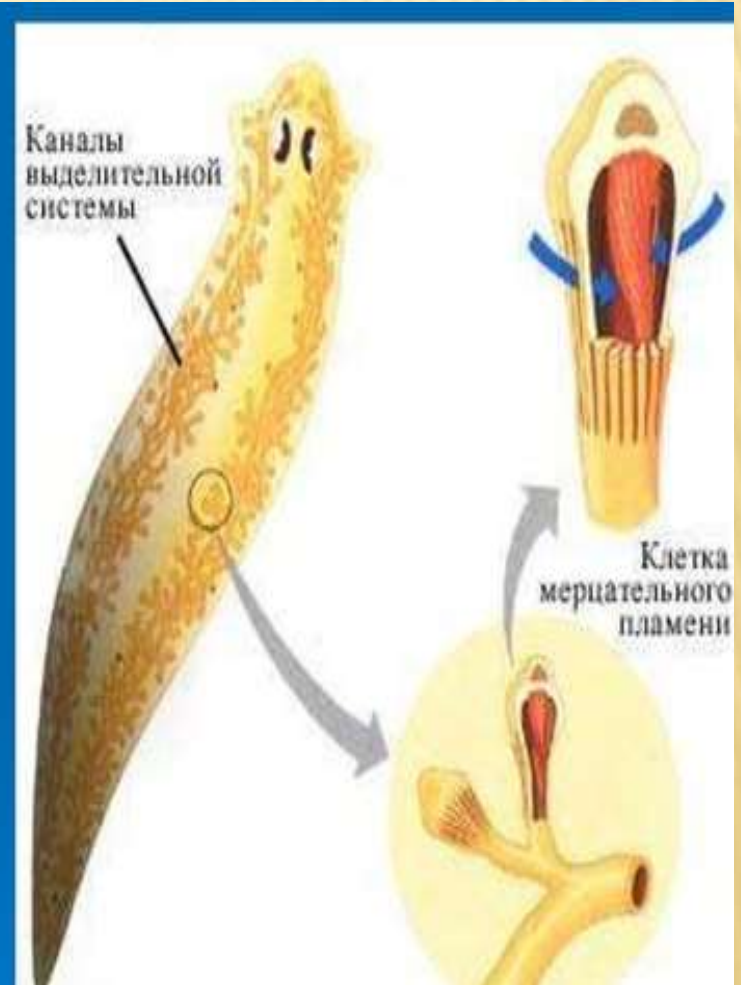
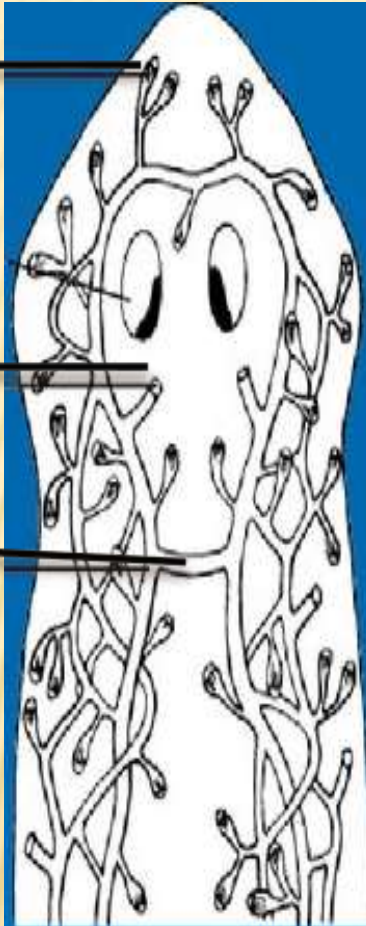
АС ҚОРЫТУ ЖҮЙЕСІ

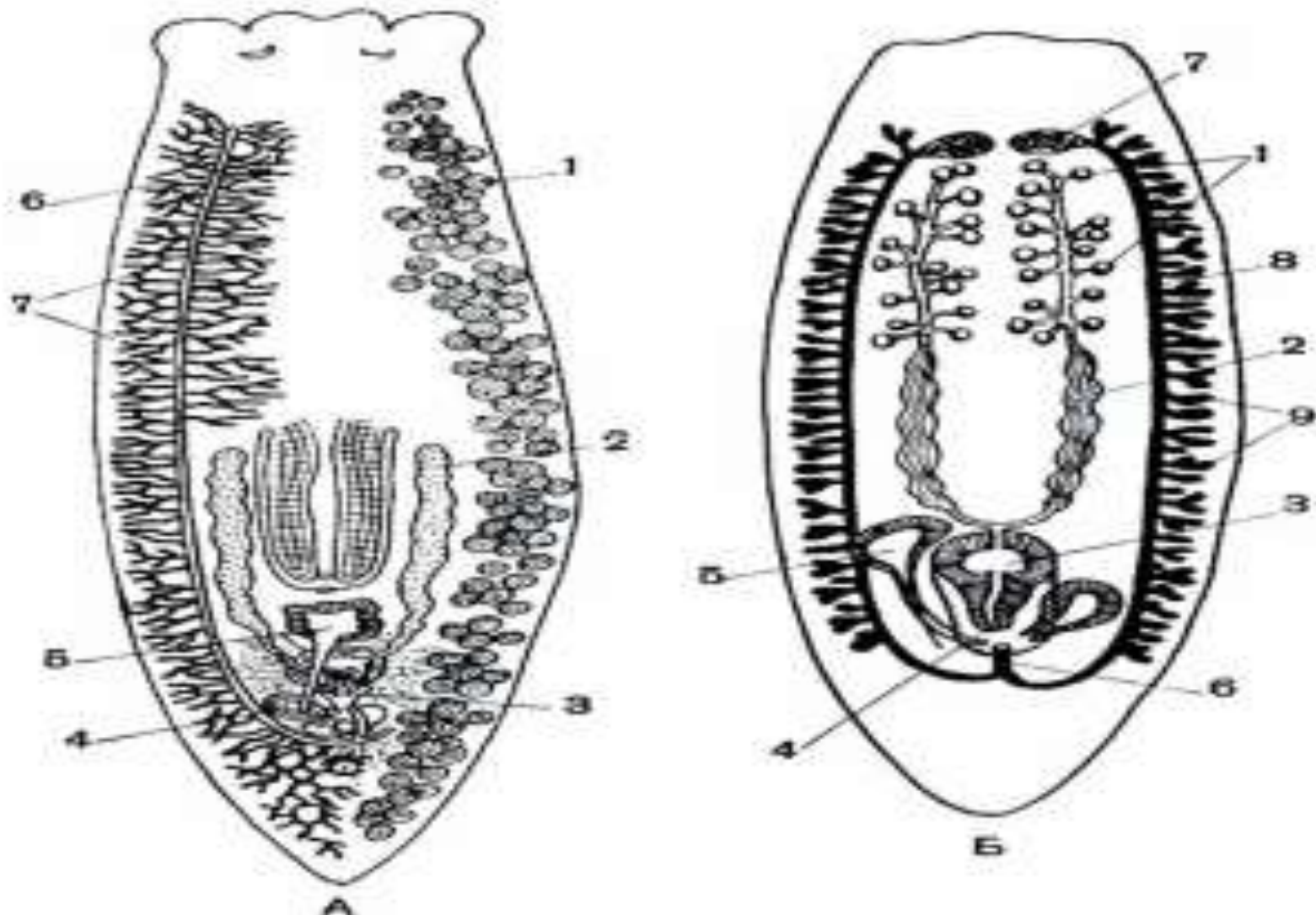


НЕРВ ЖҮЙЕСІ



ЗӘР ШЫҒАРУ ЖҮЙЕСІ





Сурет 2. Планарияның жыныс жүйесі: А – ақ планарияның жыныс жүйесі: 1 – тұқым көпіршіктері; 2 – тұқым өткізгіші; 3 – шағылысу мүшесі; 4 – беуді мүше; 5 – шағылысу бұрсағы; 6 – жұмыртқа клеткасы; 7 - сарыуыздар. Б – планарияның лила тәрізді жүйесі: 1 – тұқым безі; 2 – тұқым өткізгіші; 3 – тұқым көпіршігі; 4 – шағылысу мүшесі; 5 – шағылысу қалтасы; 6 – дара жыныс жолы; 7 – жұмыртқа клеткасы; 8 – жұмыртқа желдары; 9 - сарыуыздар

Кірпікшелі құрттар класы (Turbellaria)

Аталық жыныс
жүйесі

көптеген тұқым бездері

тұқым шығару
каналдары

тұқым шашқыш канал

жыныс клоакасы

Аналық жыныс
жүйесі

ұсақ жұмыртқа
клеткалары

жұп жұмыртқа жолы

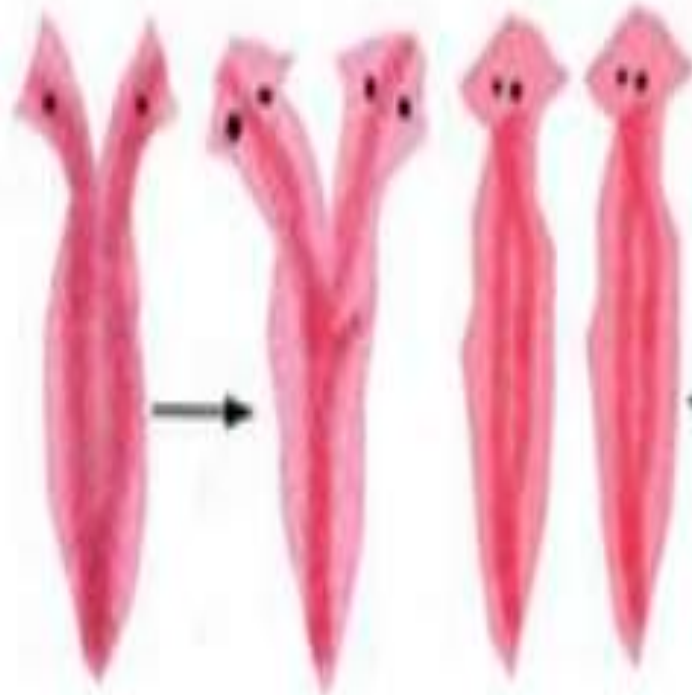
қынап

жыныс клоакасы

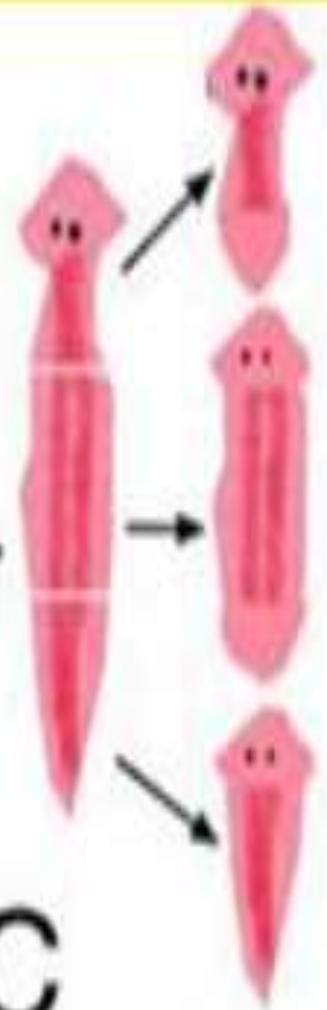
сары уыз жолы



A



B



C

Сорғыштар класы (Trematoda)

тек паразиттер

дене пішіні жапырақтәрізді

сорғыштары бар (ауыз және құрсақ)

трематодтардың жабыны мен бұлшықеті - батырылған эпителий түріндегі –тегумент, кірпікшелері жоқ, базальдық мембранасы одан кейін сақиналы және ұзын салалы еттер орналасқан

жыныс жүйесі: гермафродиттер



Сорғыштар немесе трематодтар классы (Trematoda)

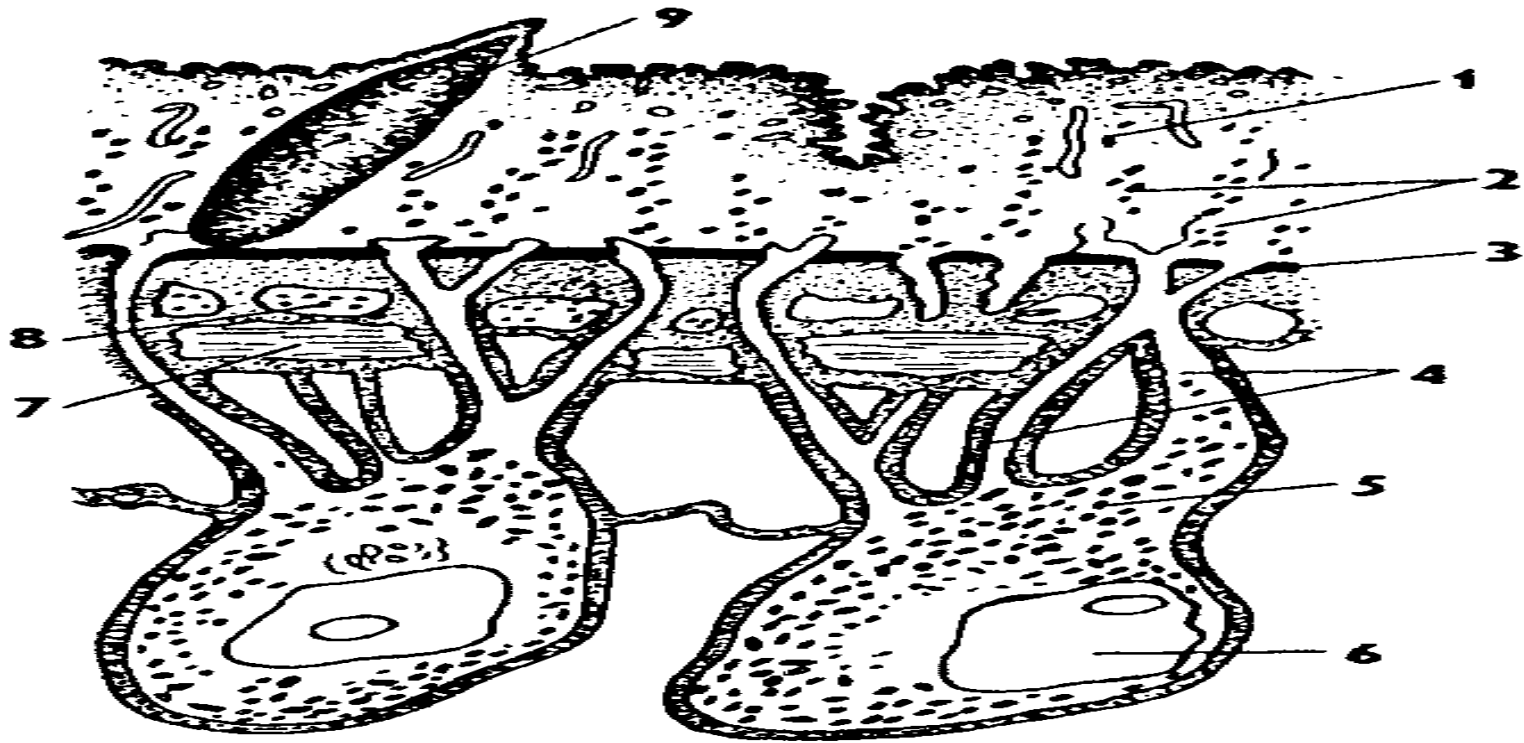
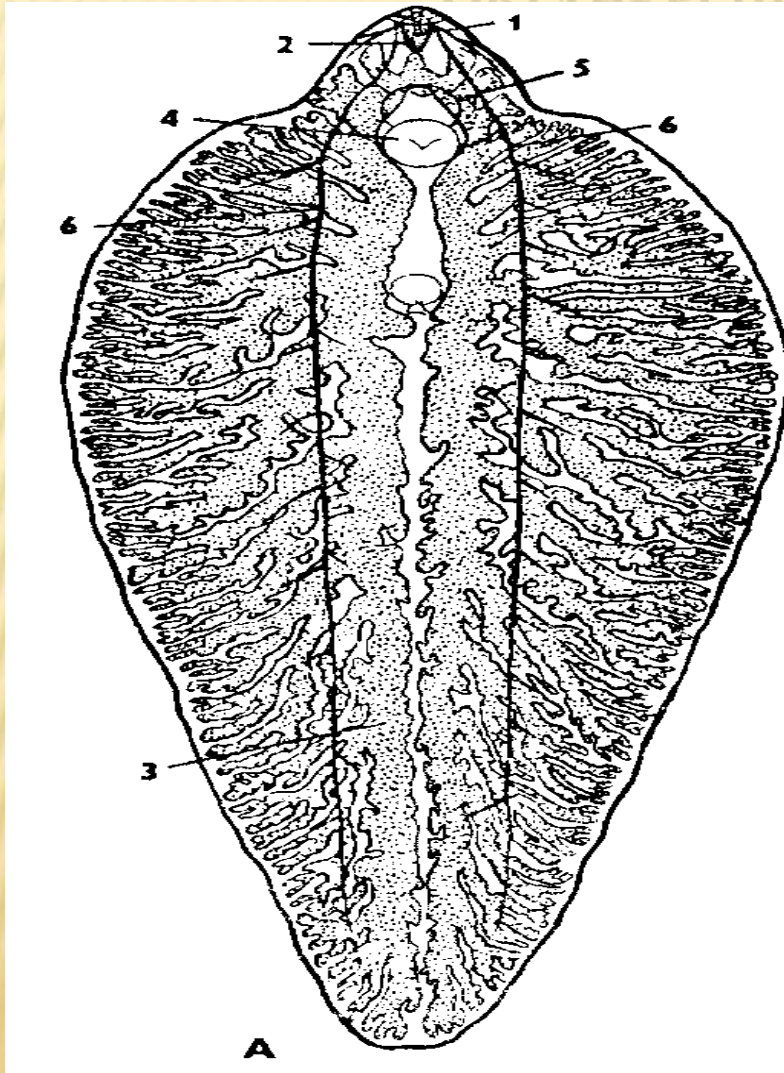
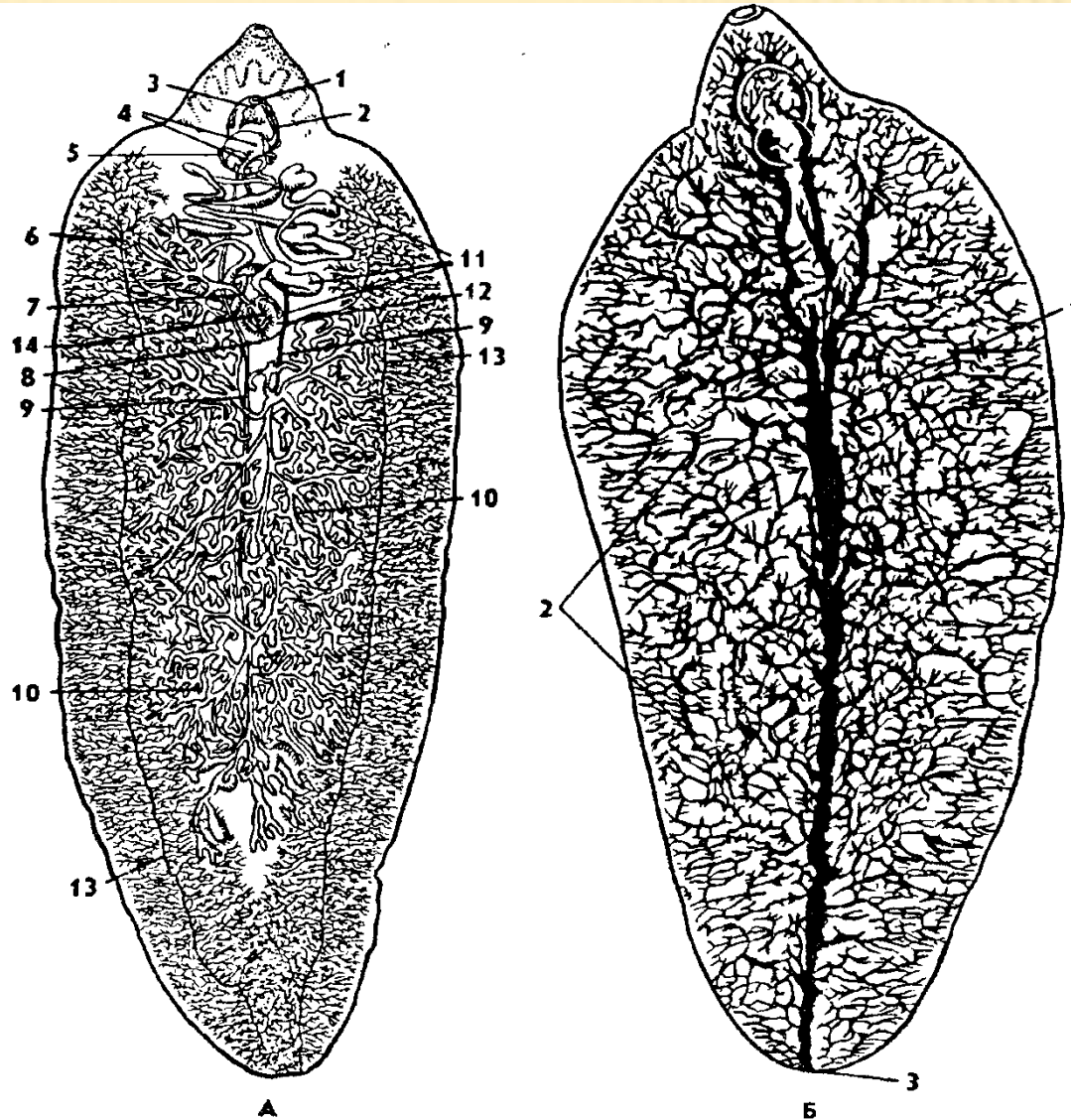


Рис. 124. Схема строения покровов Трематод (по Тредгольду): 1 — тегумент, 2 — митохондрии, 3 — базальная мембрана, 4 — цитоплазматические тяжи, 5, 6 — погруженные участки цитоплазмы с ядрами, 7 — продольные мышцы, 8 — кольцевые мышцы, 9 — кутикулярный шипик

АС ҚОРЫТУ ЖҮЙЕСІ - ЭКТОДЕРМАЛЬДЫ АЛДЫҢҒЫ ШЕКТЕН ЖӘНЕ ТҮЙЫҚТАЛҒАН ТАРМАҚТАЛҒАН ОРТАҢҒЫ ШЕКТЕН ТҰРАДЫ



ЗӘР ШЫҒАРУ ЖҮЙЕСІ - ПРОТОНЕФРИДИЯ



НЕРВ ЖҮЙЕСІ

- ✘ жұп ми ганглиясынан тұрады. Одан дененің алдыңғы жағына және ауыз сорғышына қарай нервтер, сонымен қатар артқа қарай үш жұп ұзына бойы нерв бағаналары тарайды. Әсіресе, ерекше қалыңдаған құрсақ бағаналары жақсы дамыған. Ұзына бойы бағаналар сақина тәрізді өсінділермен өзара байланысып, **ортогон типіндегі** нерв жүйесін түзейді.

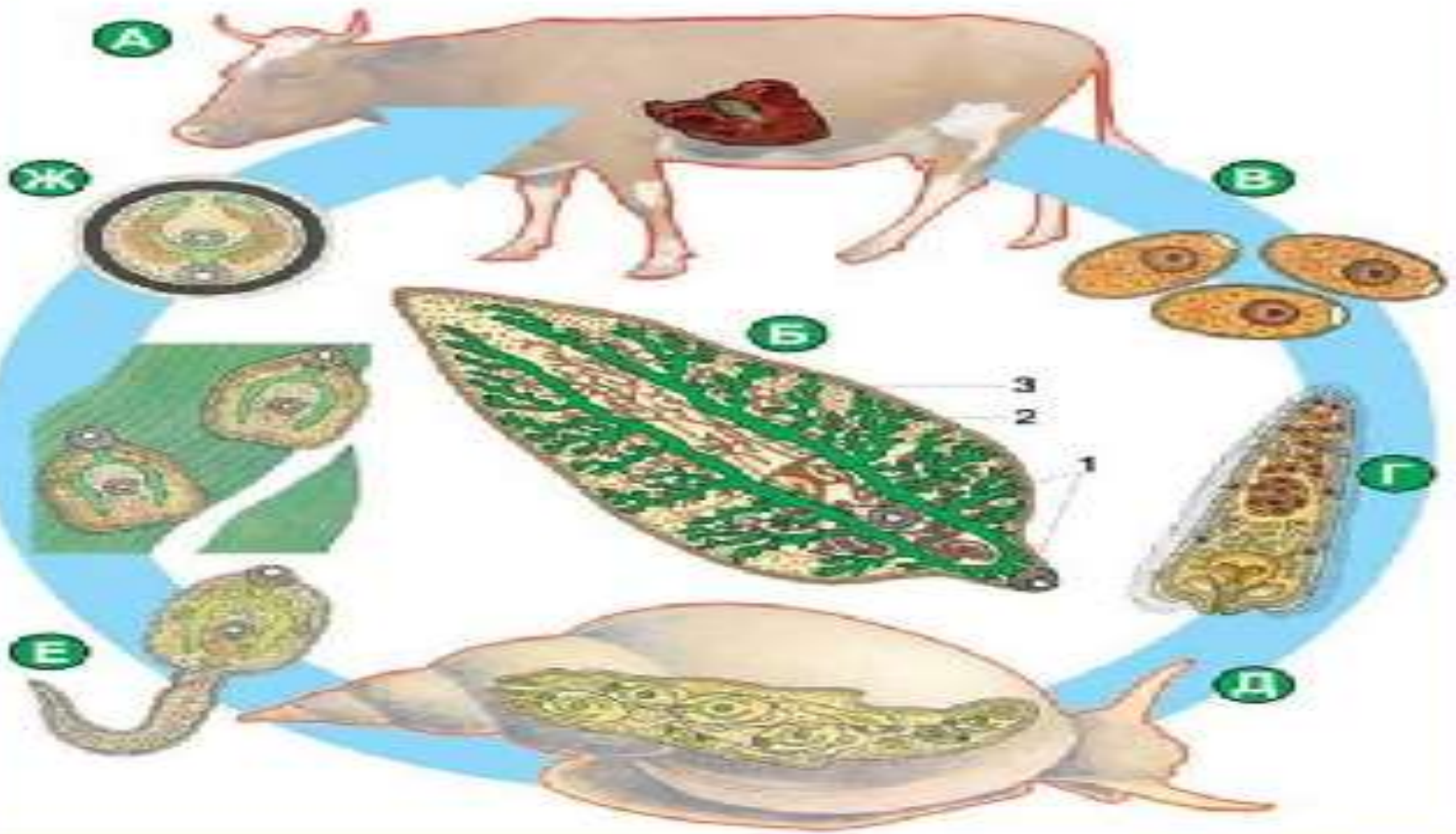
СЕЗІМ МҮШЕЛЕРІ

- ✗ құрттардың паразиттік тіршілік етуіне байланысты өте нашар дамыған. Сорғыштардың личинкаларында турбелляридікіне ұқсас бір немесе екі жұп кішкене көзшелері болады. Тері рецепторлары көбіне еркін жүзетін личинкаларында дамыған.

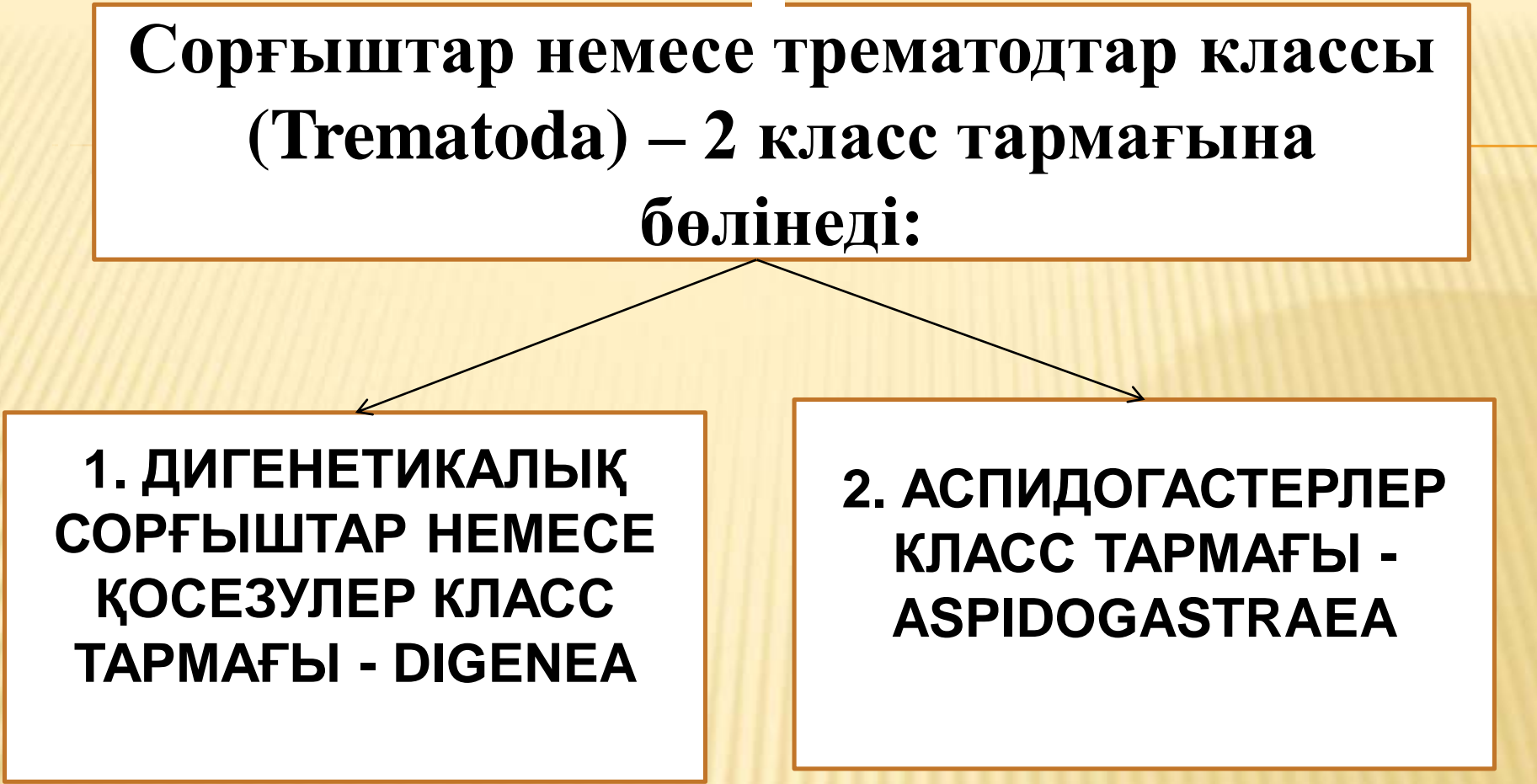
ЖЫНЫС ЖҮЙЕСІ



КӨБЕҮІ



**Сорғыштар немесе трематодтар классы
(Trematoda) – 2 класс тармағына
бөлінеді:**



**1. ДИГЕНЕТИКАЛЫҚ
СОҒЫШТАР НЕМЕСЕ
ҚОСЕЗУЛЕР КЛАСС
ТАРМАҒЫ - DIGENEA**

**2. АСПИДОГАСТЕРЛЕР
КЛАСС ТАРМАҒЫ -
ASPIDOGASTRAEA**

1. Дигенетикалық сорғыштар немесе қосезулер класс тармағы – DIGENEA өкілдерінің сипаттамасы

№	Паразит	Тудыратын ауру атауы	Зақымдайтын органдары	1-ші аралық иесі	2-ші аралық иесі	Негізгі иесі
1	Бауыр сорғыш (Fasciola hepatica)	Фасциолез	Бауыр	Тоған ұлуы	-	Ірі қара мал
2	Мысық немесе сібір қосезуі - Opisthorchis felineus	Описторхоз	Бауыр ұйқы безі	Тұщы су моллюскалары	Балық	Ит, мысық адам

№	Паразит	Тудыратын ауру атауы	Зақымдайтын органдары	1-ші аралық иесі	2-ші аралық иесі	Негізгі иесі
3	Қан кocesуі - <i>Schistosoma haematobium</i>	шистозоматоз	Зәр шығару жүйесі	Тұщы су моллюскалары	-	Адам
4	Ланцет тәрізді сорғыш - <i>Dicrocoelium lanceatum</i>	Дикроцелиоз	Бауыр	Құрлық ұлулары	Құмырсқа	Қой адам

Тіршілік циклдары

қан қосезуі

мысық қосезуі

ланцеттәрізді сорғыш

жұмыртқа

суда

жұмыртқа

суда

жұмыртқа

топырақта

мирацидия

тұщы су моллюскалары

мирацидия

тұщы су моллюскалары

мирацидий

құрлық моллюска

спороциста

церкарий

суда

редия

церкарий

балықтар

спороциста

церкарий

құмырсқа

ересек құрт

омыртқалылар

метацеркарий

балықтар

метацеркарий

құмырсқа

ересек құрт

омыртқалылар

ересек құрт

омыртқалылар